

**BATIMENT 4**

Appartement de 2 pièces  
 n° 416 - 1er étage

Entrée	5,9
Séjour / Cuisine	18,8
Chambre	13,5
SDB	5,2
WC	2,0

TOTAL SURFACE HABITABLE **45,4 m<sup>2</sup>**

Balcon 8,7

TOTAL SURFACES PRIVATIVES ANNEXES **8,7 m<sup>2</sup>**

TOTAL SURFACES PRIVATIVES **54,1 m<sup>2</sup>**



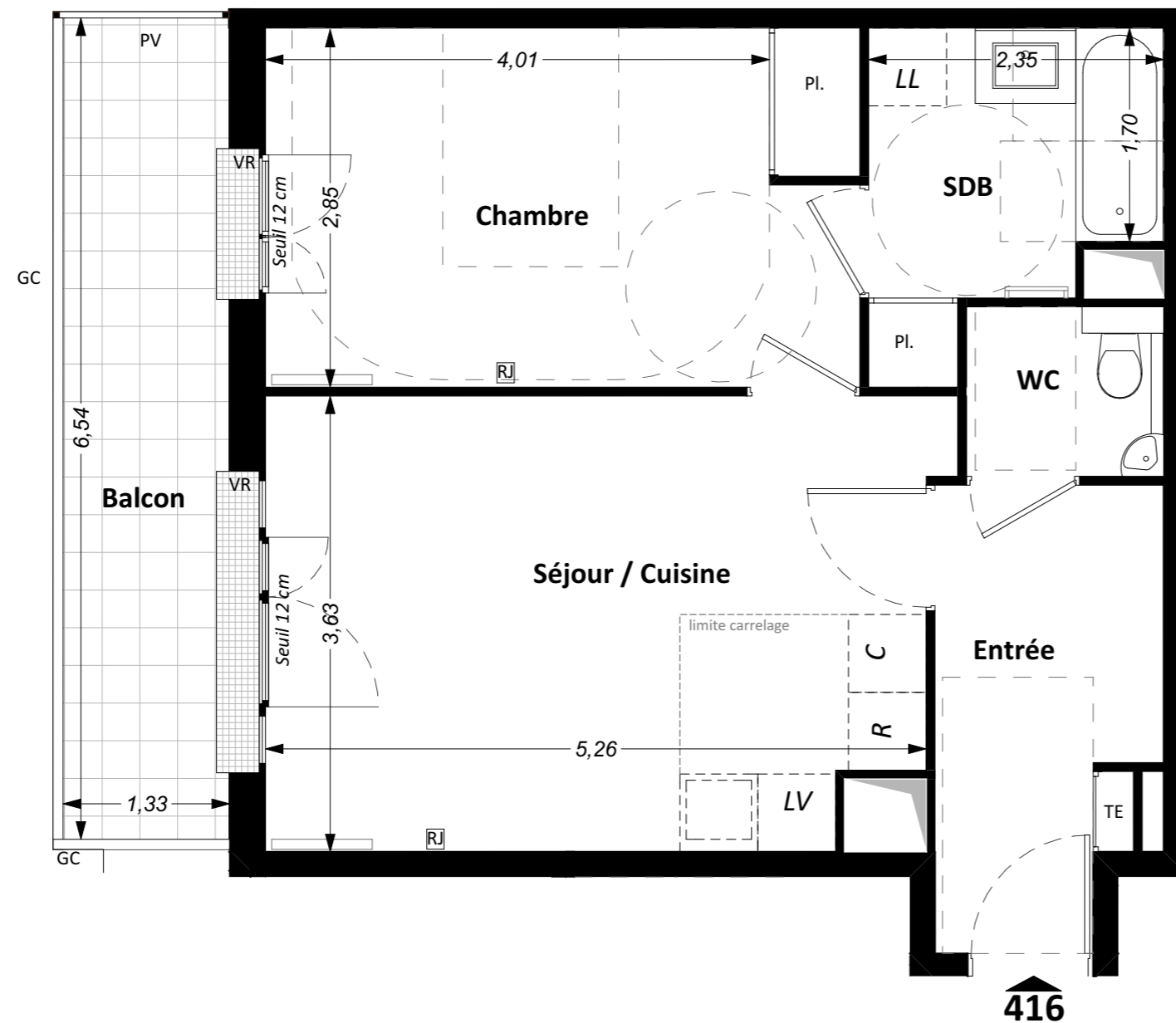
**LEGENDE**

GC	Garde-corps	RJ	Prise type RJ45	Retombée de poutre
PV	Pare-vue	LL	Lave-linge	Faux-plafond
PL	Placard	LV	Lave-vaisselle	Radiateur
TE	Tableau électrique	C	Cuisson	Sèche-serviette
AV	Allège vitrée	R	Réfrigérateur	
AM	Allège maçonnée			

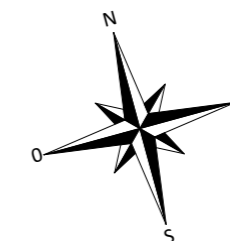
Hauteur sous plafond = 2.50 m

Indice 0 **19 / 09 / 2017**

Echelle : 1:50



416



Nota : Les surfaces des placards sont comprises dans celles des pièces où ils se situent. Des modifications sont susceptibles d'être apportées à ce plan en fonction des nécessités techniques et réglementaires de la réalisation, tant en ce qui concerne les dimensions libres que l'équipement. Les soffites, faux-plafonds, retombées, gaines techniques, canalisations, trappes de visite, descentes d'eaux pluviales, équipements électriques, ne sont pas systématiquement représentés ou le sont à titre indicatif. Les dimensions et les implantations des appareils de chauffage, lorsqu'ils sont représentés, sont indicatifs et seront soumis à la conformité de l'étude thermique.